



Sonntag, 07. November 2021

Teilnehmer :

Mitglieder: 10

Gäste: 1

Wetter :

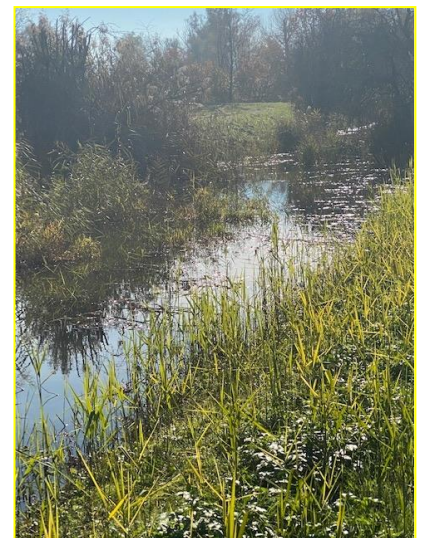
Viel besser als angesagt ! Ohne Novembernebel, also super Wanderwetter

Flughafenrundgang



Unsere heutige Wanderung startet beim Bahnhof Rümlang. Nach der Überquerung der Fußgängerbrücke laufen wir entlang der Glatt.

Der Weg führt über Wiesen und Felder, durch Naturschutzgebiete und Feuchtbiotope.



Aussichtspunkte und in Zäune eingelassene Löcher ermöglichen das Beobachten des Flugbetriebs.





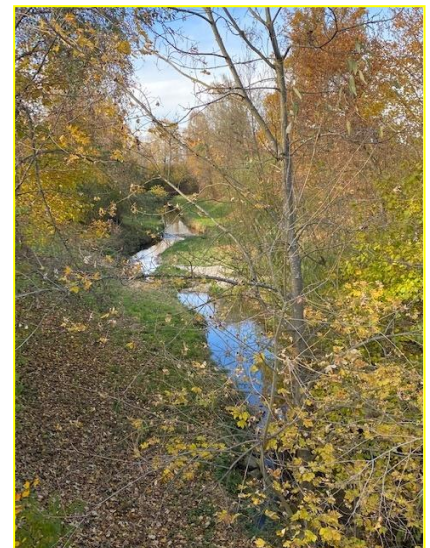
Ein weiteres Highlight das uns im Weiler Oberglatt erwartet ist Bens Kamelfarm. Nein. Wir sind noch nicht in der Wüste. Und es ist auch keine Fatamorgana.

Die Kamele sind eine Attraktion und in den Sommermonaten finden diverse Events statt. Wir gehen zu Fuss weiter. Obwohl, so ein Kamelritt wäre doch eigentlich ganz schön verlockend.



Beim Imbisstand am Pistenende machen wir unsere Mittagsrast. Der guten Grill Bratwurst kann fast niemand widerstehen. Über unseren Köpfen herrscht reger Flugbetrieb und so vergeht die Zeit im nu.

Der Rückweg führt entlang von Fließgewässern und Naturschutzgebiet.



Die letzten Meter auch entlang des Pistenzauns.

Wir betreten das Flughafengebäude, wo noch Zeit für eine Kaffeepause bleibt. Einige zieht es noch zur Aussichtsterrasse. Da sich niemand für eine Flugreise entschlossen hat, treten wir alle die Heimfahrt mit dem Zug an.



Vielen Dank den Mitwandern für die tolle Begleitung. Mit einem herzlichen Dank an alle Teilnehmer und einem kräftigen Berg frei !

Die Tourenleiterin : Bernadette Goddeng

Impressum: Leitung und Vorbereitung: B. Goddeng
Fotos: B. Goddeng
Layout: Th. Pulvermüller (TPU/24.11.21)